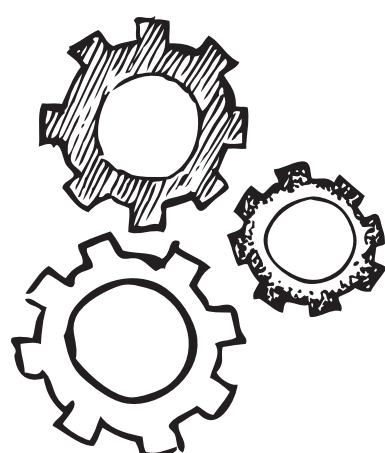




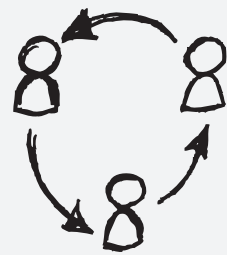
## Základní nastavení

- Název**  
Pojmenujte si kampaň pro vaši lepší orientaci.
- Popis**  
Můžete si krátce popsat obsah vaší kampaně.
- Skupina**  
Vytvářejte skupiny podle druhu vašich kampaní.
- Způsob odhlášení**  
Neměňte plošné odhlášení.
- Jméno odesílatele**  
Co příjemce uvidí jako první v inboxu?  
Doporučujeme uvádět jméno (např.: Lenka z Mail Kompletu).
- E-mail odesílatele**  
Nezapomeňte zadat platnou firemní e-mailovou adresu (např.: info@mailkomplet.cz).
- Doménový směrovač**  
Nezapomeňte zvolit, před odesláním vaší kampaně, váš řádně nastavený doménový směrovač.
- Značkování odkazů**  
Pro dohledání výsledků v Google Analytics je důležité doplnit UTM parametry.



## Výběr seznam příjemců

- Dostupné seznamy příjemců**  
Vaše seznamy, které si můžete vybrat pro aktuální kampaň.
- Seznamy přiřazené ke kampani**  
Na seznam, který chcete přiřadit ke kampani, stačí kliknout nebo využít funkci drag & drop.
- Neposílejte e-maily již odhlášeným uživatelům**
- Segmentace**  
Nezapomeňte aktivovat segmentaci, pokud ji máte nastavenou.



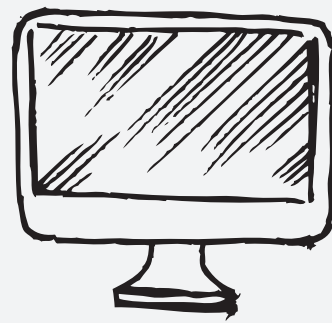
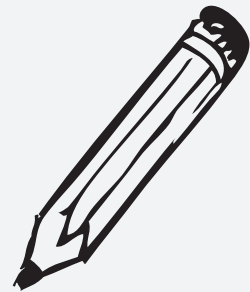
## Připojení příloh

- Přílohy jsou blokovány.**  
Nejsou totiž to pravé ořechové pro e-mail marketing, ale známe jiná řešení, napište nám.



## Návrh e-mailu

- Texty v kampani**
  - Je kampaň gramaticky správně?
  - Nezapomeňte na dvojitou kontrolu.
  - Velikost řádkování doporučujeme v rozmezí 1,2 až 1,4.
  - Poměr textů vůči obrázkům by měl být 60/40.
- Obrázky**
  - Jsou obrázky v dostatečné kvalitě? (min. 200px)
  - Šíře e-mailu je maximálně 600px. Pokud do kampaně umístíte větší obrázky než 600px, může dojít ke zhoršení kvality.
  - Nezapomeňte na možnost optimalizace obrázků.
  - Každý obrázek by měl mít ALT popisek.
- Celkový vzhled kampaně**
  - Líbí se vám kampaň i s odstupem času?
  - Jsou nejdůležitější informace v horní části e-mailu?
  - Je v e-mailu dostatek výzev k akci (CTA tlačítek)?
  - Obsahuje newsletter textovou verzi e-mailu?
  - Ladí váš newsletter s vaším webem?



## Kontrola a odeslání

- Anti-SPAM prověrka**  
Pozor na SPAM. Optimální skóre je do 1 bodu.
- Odešlete zkušební e-maily**  
Otestujte zobrazení e-mailové kampaně a můžete rozesílat.
- Zjistit předpokládanou cenu rozesílky**  
Zkontrolujte si počet uživatelů, na které rozesílka půjde.
- Odeslání kampaně**
  - Naplánování zpožděného odeslání = naplánujte si přesný čas odeslání kampaně.
  - Rozeslat kampaň nyní = kampaň můžete odeslat okamžitě.

